



Dra. Paula Ribó

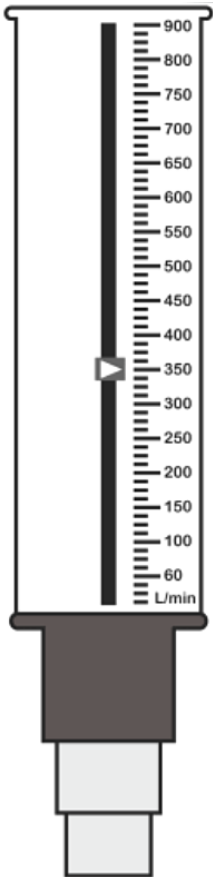
Allergòloga

## PEAK FLOW

### MEDIDOR DEL FLUJO ESPIRATORIO MÁXIMO

#### ¿QUÉ ES EL PEAK FLOW?

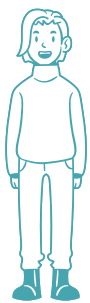
- Es el aparato que mide Flujo Espiratorio Máximo (FEM), flujo máximo que se alcanza durante una maniobra de espiración forzada.
- Puede reflejar el estado de vía respiratoria de gran calibre pero no sustituye una espirometría.
- Se consigue al haber espirado el 75-80% de la capacidad pulmonar total (dentro de los primeros 100 ms de espiración forzada) y se expresa en litros/minuto, litros/segundo o como porcentaje de su valor de referencia.
- Se trata de un aparato sencillo y seguro que puede utilizarse a lo largo del día en distintos lugares porque es fácil de transportar.
- Puede ser una herramienta fácil para el control del asma por el propio paciente.



#### ¿PARA QUÉ SE USA?

- Detectar precozmente un empeoramiento y facilitar una intervención precoz, en aquellos casos con dificultades de la percepción de su asma.
- Monitorizar el tratamiento, utilizando datos objetivos, con el fin de aplicar cambios terapéuticos.
- Ayudar a determinar cuándo es urgente solicitar cuidados médicos; de nuevo.
- Identificar agentes específicos, especialmente alérgenos o irritantes ocupacionales, o síntomas agudos.

#### ¿CÓMO SE USA?



De pie



Indicador a zero



Inspiración profunda



Sellar los labios en la boquilla  
Espiración forzada 1-2 segundos



Antotar la mejor  
de 3 mediciones